

ES series

 TOPCON

ES
Easy Station

原点 回帰



エントリーモデルに必要な全ての基本機能を網羅。

- ・新方式のEDM を採用
- ・ LongLinkデータコミュニケーション
- ・信頼の測角システム
- ・世界最長の連続使用時間36時間!
- ・堅牢ボディーと徹底したユーザーフレンドリーデザイン

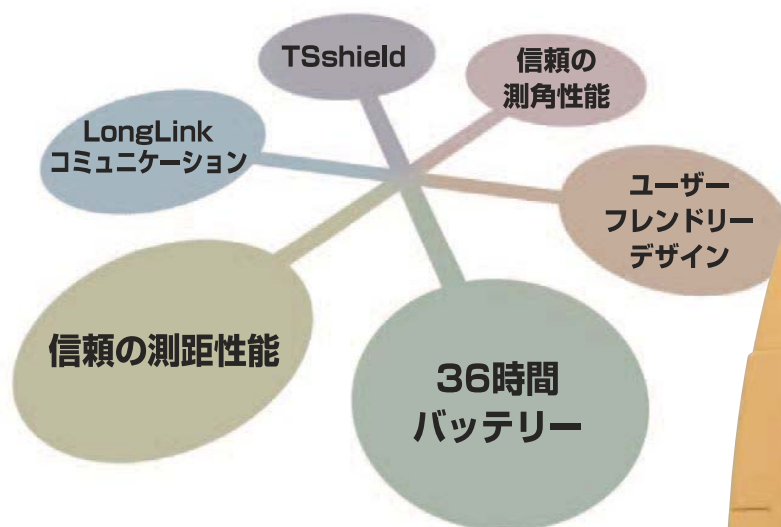


TSshield

あなたのTSを守る新しいソリューション

世界初!
多機能サポートシステム

エントリーモデルに必要な全ての

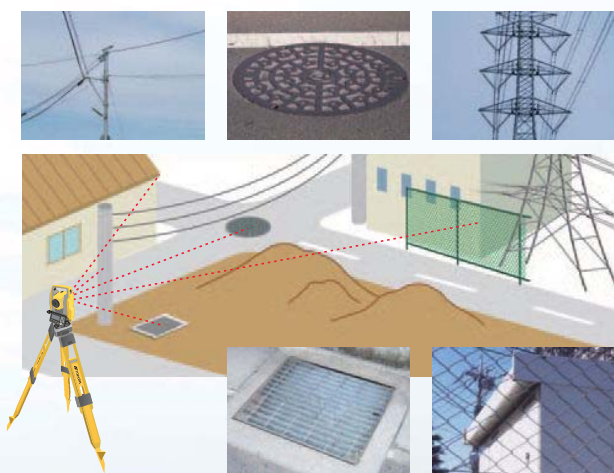


❁ 新方式のEDMを採用

位相差方式で素早くピンポイントに、そして正確に
これからのトータルステーションはノンプリズムが
スタンダード

- ・測距光のスポット径を更に小さく、測距誤差を最小限に。
- ・浅い入射角でも確実に測定。
- ・明るいポインターで視準性向上。
- ・測定対象を問わず高速測距。プリズム使用時はさらにハイスピード。
- ・反射シートの測距でも精度を保証。
- ・ノンプリ測距30cmで精度保証を実現(世界最短*)。

*2013年1月現在。弊社調べ。



超小径スポット測距は、壁の角や入射角が浅くなる路上のマンホール、送電線などを高い精度で直接測定できるうえ、格子状や網状のフェンス越しの測定にも圧倒的に有利。



基本機能を網羅。



ES
Easy Station

LongLinkデータコミュニケーション

- ・Bluetooth クラス1 で長距離通信。
- ・プリズム側に観測技術者、ES の作業者は視準するだけという素早く効率的な現況測量を可能に。



信頼の測角システム

- ・先進のデジタル技術を駆使した、信頼の測角システム。
- ・広範囲をカバーする2軸自動補正機構で、不整地の観測も安心。
- ・操作つまみに固定 / 微動方式を採用し、高精度で安定した測角を実現。

世界最長*の連続使用時間36時間!

- ・徹底した省電力設計と大容量バッテリーを採用。
- ・1つで約 36 時間以上と予備バッテリーのいらぬ安心の長時間駆動。



*2013年1月現在。弊社調べ。

堅牢ボディーと徹底したユーザーフレンドリーデザイン

強靱な耐環境性能

- ・防塵防水性能 JIS 保護等級 IP66。
 - ・標準の使用温度範囲は -20~+60℃。
 - ・寒冷地モデルなら -30℃まで*、使用可能。
- *寒冷地モデルは受注生産でご用意いたします。詳しくはお問い合わせください。

データコレクタFC-250用ソフトウェア

■基本観測

対回・単角観測、測設・検測、交点・面積計算、面積分割

■簡易横断 (基本観測に追加可能)

簡易横断測量

■監督さん.V

中心杭・幅杭計算、横断・丁張、測設・新設点設置、TS出来形観測

TSを用いた出来形管理要領(土工編/舗装工事編)及びTSによる出来形管理に用いる施工管理データ交換標準(家)(Ver4.1/4.0)に対応

●データコレクタFC-250用ソフトウェア 監督さん.V

卓越したユーザーインターフェース

■USBメモリ対応

- ・USB Type Aスロットを搭載し、USBメモリに対応。
- ・標準付属のUSBメモリなら、挿入した状態でもカバーが閉まるため、耐環境性能IP66を保持。

■操作パネルとキーボード

- ・文字入力も可能な10キーボードを両面に配置*。
- ・エントリーメニューを呼び出すスターキー[★]を搭載。
- ・側板部には、望遠鏡から目を離さずに測定できるトリガーキーを新たに搭載。
- ・キートップの文字が読める、透過型バックライトをキーボードに搭載し、夜間やトンネル内でも快適に操作。

*ES-107Fは片側配置。



USB TypeAスロット



新型操作パネル



トリガーキー

■ガイドライト

- ・視認範囲1.3~150mと、広範囲をカバーするガイドライトを標準搭載。
- ・1つの照射口から緑と赤2つの光を発光し、近距離でも簡単かつ正確に望遠鏡の視準方向を特定。





あなたのTSを守る新しいソリューション 世界初*のサポートシステムを実現!

これからのトータルステーションには、世界初のユーザーサポートシステムを採用。新たに搭載された多機能通信モジュールにより、サーバーへ蓄積された製品情報を元にしたお客様への確実で迅速なサポートを実現します。

*2013年1月現在。弊社調べ。

TSshieldの登録は無料*

TSshieldの機能を利用する場合、登録や通信に関しての費用は一切かかりません*。安心してサービスを受けることができます。

*3年間は無償。ご登録後3年が経過いたしますと、料金体系の見直しがございます。

詳細につきましては、HP及びカタログをご覧ください。



標準構成品

- ・ES 本体
- ・バッテリー (BDC70)
- ・充電器 (CDC68A)
- ・電源ケーブル (EDC113)
- ・レンズキャップ
- ・レンズフード
- ・工具袋
- ・ドライパー
- ・レンズ刷毛
- ・調整ピン×2
- ・ワイピングクロス
- ・簡易取扱説明書
- ・USB メモリー (取扱説明書)
- ・レーザー警告標識
- ・格納ケース
- ・背負いベルト

トプコンでは安心して商品をご使用いただけるよう、商品を購入いただいたお客様にご希望に応じて TOPCON MASTER によるサポートサービスを提供しています (有償)。TOPCON MASTER は、製品の正しく安全な使い方から、効果的な利用方法などをサポートいたします。

商品に関するお問い合わせ
トプコン測量機器コールセンター

☎ 0120-54-1199 (フリーダイヤル)
受付時間 9:00~17:35 (土・日・祝日・トプコン休業日は除く)

ホームページ <http://www.topcon.co.jp>

株式会社 **トプコン**

本社 スマートインフラ・カンパニー TS営業部
〒174-8580 東京都板橋区連沼町75-1
TEL (03)3558-2521 FAX (03)3960-4214

株式会社 **トプコンソキア ポジショニングジャパン**

本社 〒174-8580 東京都板橋区連沼町75-1 TEL (03)5994-0671 FAX (03)5994-0672

札幌営業所 仙台営業所 東京営業所 名古屋営業所
大阪営業所 福岡営業所 開発営業部 3D計測営業部

株式会社 **トプコンサービス** 〒174-8580 東京都板橋区連沼町75-1 TEL (03)3965-5491 FAX (03)3969-0275

ES仕様

製品名	ES-103	ES-105/105F	ES-107F
国土地理院 測量機種登録	2級Aトータルステーション		3級トータルステーション
望遠鏡			
倍率 / 分解力	30x / 2.5"		30x / 3.5"
その他	全長：171mm、対物有効径：45mm(EDM部：48mm)、像：正像、視野1°30' (26m/1,000m)、最短合焦距離：1.3m、十字線照明装置：輝度調節：5段階		
測角部			
最小表示	1" / 5"	5" / 10"	10" / 20"
精度*1	3"	5"	7"
2軸自動補正機構 / コリメーション補正	液体式2軸傾斜センサー、補正範囲±6' / 補正あり / なし		
測距部			
レーザー出力*2	ノンプリズムモード：クラス3R / 反射シート・反射プリズムモード：クラス1		
測定可能範囲	ノンプリズム*4	0.3 ~ 500m	
(気象条件	反射シートターゲット*5*6	RS90N-K：1.3 ~ 500m、RS50N-K：1.3 ~ 300m、RS10N-K：1.3 ~ 100m	
通常時*3)	ミニ反射プリズム	1.3 ~ 500m	
	1素子反射プリズム	1.3 ~ 4,000m (気象条件良好時*7：5,000m)	
	3素子反射プリズム	~ 5,000m (気象条件良好時*7：6,000m)	
最小表示	0.001m (トラッキング測定時：0.01m)		
精度*3*8	ノンプリズム時*4	(3+2ppmxD) mm*9	
(精密測定)	反射シートターゲット使用時*5	(3+2ppm x D) mm	
	反射プリズム使用時	(2+2ppm x D) mm	
測距時間*10	精密測定：0.9秒以下 (初回 1.7秒以下)、高速測定：0.7秒以下 (初回 1.4秒以下)、トラッキング測定：0.3秒以下 (初回 1.4秒以下)		
操作部・データ記録・通信部			
操作/パネル	ディスプレイ	漢字・グラフィック対応ドットマトリックスLCD (192×80ドット)、バックライト/コントラスト調整機能付き	
	キーボード	25キー、バックライト付き	
	配置	正反両側配置	片側 (正側) 配置
トリガーキー	あり (側板部)		
データ記憶装置	内部メモリー	約10,000点	
	対応外部メモリー	USBフラッシュメモリー (8GBまで)	
カレンダー/クロック機能	カレンダー (年月日)、時計 (時分秒) 機能		
インターフェース	RS-232C規格準拠、USB2.0 (Type A、USBメモリーのみ)*11		
Bluetooth無線機能	Ver.2.1+EDR準拠、送信出力：クラス1、最大通信距離：約300m*12		
諸般			
ガイドライト*13	クラス1LED (赤626nm / 緑524nm)、視認可能範囲：1.3 ~ 150m、中心エリア視認幅：4' (0.12m/100m)		
レーザー照準機能*13	ON (5分で自動OFF) / OFF 選択可		
レベル検出装置	電子気泡管 (グラフィック)	6' / 内円上	
	円形気泡管 (整準台部)	10' / 2mm	
求心望遠鏡	正像、倍率3x、最短合焦距離0.3m (底板より)		
整準台	着脱式	着脱式 / センタリング式	センタリング式
防塵・防水性能 / 使用温度範囲*14	IP66 (JIS C0920：2003) 準拠 / -20 ~ +60℃		
寸法 (突起物含まず)	191 (W) × 181 (D) × 348 (H) mm		191(W)×174(D)×348(H)mm
機械高	192.5mm (整準台取付面より) 236mm+5/-3mm (着脱式：整準台底面より、センタリング式：三脚取付面より)		
質量 (整準台、バッテリー含む)	約5.6kg (着脱式) / 約5.7kg (センタリング式)		
電源			
着脱式バッテリー	BDC70	充電式Li-ion電池	
連続使用時間 (20℃) BDC70	約36時間：測距測角 (30秒ごとに精密単回測定)		
プログラム			
標準搭載	●REM測定 ●三次元座標測定 ●後方交会 ●杭打ち測定 ●放射観測 ●対回観測 ●オフセット測定 ●対辺測定 ●面積測定 ●路線計算 ●交点計算 ●Point to line		

※ 製品のディスプレイ画面はハメコみ合成です。
※ Bluetooth®は、Bluetooth SIG, Inc., U.S.A.が所有する商標です。
※ その他カタログ記載の製品名称は各社の商標または登録商標です。

- カタログ掲載商品の仕様及び外観は、改良のため予告なく変更されることがあります。
- カタログと実際の商品の色は、撮影・印刷の関係で多少異なる場合があります。

【注意】 正しく安全にお使いいただくため、ご使用前に必ず「取扱説明書」をよくお読み下さい。

ご用命は